

รายงานสถิติเกี่ยวกับการติดตั้งระบบ GPS

ณ วันที่ 23 มิถุนายน 2563

1. จำนวนผู้ให้บริการ GPS ที่เชื่อมต่อข้อมูลกับกรมการขนส่งทางบก 182 ราย

2. จำนวนผู้ให้บริการ GPS และจำนวนรุ่น GPS ที่ได้รับการรับรองจากกรม

จำนวนผู้ให้บริการ GPS ที่ได้รับการรับรองจากกรม(ราย)	จำนวนรุ่น GPS ที่ได้รับการรับรองจากกรม (รุ่น)
137	419

3. จำนวนรถที่เชื่อมต่อข้อมูลกับศูนย์ GPS

รถโดยสารประจำทาง	รถโดยสารไม่ประจำทาง	รถบรรทุกไม่ประจำทาง	รถบรรทุกส่วนบุคคล	รถอื่นๆ	รวม
20,547	61,253	137,106	222,840	39,709	481,455

4. จำนวนรถที่ต้องติดตั้ง GPS และที่ติดตั้ง GPS แล้ว

ประเภทรถ	จำนวนรถที่ต้องติดตั้ง GPS (คัน)	จำนวนรถที่ติดตั้ง GPS แล้ว (คัน)	รถที่ติดตั้ง GPS แล้ว (ร้อยละ)	ความเร็วเกิน (คัน)	ร้อยละของรถที่ใช้ความเร็วเกิน	ความเร็วสูงสุด (กม./ชม.)	ความเร็วเกินเฉลี่ย(กม./ชม.)
รถโดยสาร							
•ประจำทาง	20,280	17,833	87.93	423	2.37	133	96.10
- หมวด 1	4,923	4,147	84.24				
- หมวด 2	7,690	7,028	91.39				
- หมวด 3	7,667	6,658	86.84				
•ไม่ประจำทาง	65,435	61,253	93.61	305	0.50	132	97.66
รวมรถโดยสาร	85,715	79,086	92.27	728	0.92		96.75
รถบรรทุก							
•ไม่ประจำทาง	145,077	137,106	94.51	174	0.13	127	99.08
•ส่วนบุคคล	253,415	222,840	87.93	144	0.06	125	98.99
รวมรถบรรทุก	398,492	359,946	90.33	318	0.09		99.04
รวมทั้งหมด	484,207	439,032	90.67	1,046	0.24		97.45

5. จำนวนรถตู้โดยสารที่ต้องติดตั้ง GPS และที่ติดตั้ง GPS แล้ว

ประเภทรถ	จำนวนรถที่ต้องติดตั้ง GPS (คัน)	จำนวนรถที่ติดตั้ง GPS แล้ว (คัน)	รถที่ติดตั้ง GPS แล้ว (ร้อยละ)	ความเร็วเกิน (คัน)	ร้อยละของรถที่ใช้ความเร็วเกิน	ความเร็วสูงสุด (กม./ชม.)	ความเร็วเกินเฉลี่ย(กม./ชม.)
•ประจำทาง	11,242	9,754	86.76				
- หมวด 1	3,836	3,137	81.78				
- หมวด 2	3,828	3,195	83.46	174	5.45	127	96.75
- หมวด 3	3,578	3,422	95.64				
•ไม่ประจำทาง	35,277	33,472	94.88				
รวมทั้งหมด	46,519	43,226	92.92				

6. จำนวนรถโดยสาร 2 ชั้น ที่ต้องติดตั้ง GPS และที่ติดตั้ง GPS แล้ว

ประเภทรถ	จำนวนรถที่ต้องติดตั้ง GPS (คัน)	จำนวนรถที่ติดตั้ง GPS แล้ว (คัน)	รถที่ติดตั้ง GPS แล้ว (ร้อยละ)	ความเร็วเกิน (คัน)	ร้อยละของรถที่ใช้ความเร็วเกิน	ความเร็วสูงสุด (กม./ชม.)	ความเร็วเกินเฉลี่ย(กม./ชม.)
•ประจำทาง	1,438	1,438	100.00	46	3.20	112	95.59
•ไม่ประจำทาง	5,174	4,733	91.48	15	0.32	113	98.33
•ส่วนบุคคล	32	19	59.38	0	0.00	0	0.00
รวมทั้งหมด	6,644	6,190	93.17	61	0.99		96.26

7. จำนวนรถพยาบาลที่เชื่อมต่อข้อมูลกับศูนย์ GPS

หน่วย : คัน

รย.1	รย.2	รย.3	รวม
951	182	15	1,148

รายงานสถิติการกระทำผิดจากระบบ GPS รถทุกประเภท ทั่วประเทศ

เดือน มิถุนายน 2563

หน่วย : คัน

วันที่	1 มิ.ย.	2 มิ.ย.	3 มิ.ย.	4 มิ.ย.	5 มิ.ย.	6 มิ.ย.	7 มิ.ย.	8 มิ.ย.	9 มิ.ย.	10 มิ.ย.	11 มิ.ย.	12 มิ.ย.	13 มิ.ย.	14 มิ.ย.	15 มิ.ย.	16 มิ.ย.	17 มิ.ย.	18 มิ.ย.	19 มิ.ย.	20 มิ.ย.	21 มิ.ย.	22 มิ.ย.	23 มิ.ย.	ค่าเฉลี่ยจำนวนรถ ที่กระทำผิด		
รถโดยสาร	ประจำทาง	ความเร็วเกิน	314	279	241	237	288	296	330	350	318	292	348	372	340	360	356	351	307	371	344	387	415	416	423	336
		ไม่แสดงตน	1,416	1,437	1,321	1,455	1,541	1,423	1,437	1,588	1,580	1,604	1,627	1,630	1,571	1,724	1,742	1,679	1,709	1,728	1,643	1,627	1,684	1,944	3,272	1,669
		ชั่วโมงทำงานเกิน	1,373	1,429	1,357	1,441	1,505	1,683	1,696	1,764	1,473	1,615	1,917	2,109	2,006	2,300	2,323	2,180	2,289	1,940	1,920	2,045	2,190	2,511	2,000	1,872
	ไม่ประจำทาง	ความเร็วเกิน	326	311	288	312	326	326	270	319	288	309	321	322	276	266	279	253	254	286	259	268	280	295	305	293
		ไม่แสดงตน	2,165	2,206	1,454	2,140	2,108	1,729	1,263	2,092	2,138	2,198	2,268	2,088	1,493	1,293	2,215	2,161	2,151	2,134	2,071	1,566	1,319	2,271	7,201	2,162
		ชั่วโมงทำงานเกิน	589	703	652	562	589	685	771	596	461	509	554	562	607	749	624	587	649	601	642	729	814	698	627	633
	ส่วนบุคคล	ความเร็วเกิน	1	4	2	3	3	3	3	4	2	6	7	2	2	2	1	3	1	4	2	5	3	2	5	3
		ไม่แสดงตน	8	14	6	10	11	12	8	13	14	11	12	11	13	3	11	12	10	12	10	7	4	9	47	12
		ชั่วโมงทำงานเกิน	0	3	0	1	0	2	0	0	1	0	0	0	0	1	1	1	1	0	2	1	0	0	0	1
รถบรรทุก	ไม่ประจำทาง	ความเร็วเกิน	189	211	176	197	184	172	147	176	186	200	196	174	190	114	139	158	144	204	155	166	119	142	174	170
		ไม่แสดงตน	22,240	24,445	17,757	24,490	25,436	21,840	14,401	22,585	25,306	25,870	25,861	24,953	21,680	14,791	22,777	24,957	25,157	25,081	24,767	21,882	14,579	23,184	37,565	23,113
		ชั่วโมงทำงานเกิน	17,722	21,447	19,689	19,863	22,925	20,947	17,060	18,231	20,563	22,208	22,914	22,864	20,773	17,134	19,001	22,974	23,802	23,023	23,101	20,106	16,671	18,201	22,695	20,605
	ส่วนบุคคล	ความเร็วเกิน	158	140	134	160	141	136	121	143	160	167	157	153	153	122	119	135	113	116	124	149	122	115	144	138
		ไม่แสดงตน	15,128	15,770	12,289	15,737	15,846	15,313	11,102	15,581	16,362	16,597	16,784	16,593	15,865	11,811	14,990	15,522	15,564	15,088	15,489	15,575	11,624	15,958	43,669	16,272
		ชั่วโมงทำงานเกิน	10,139	10,347	9,868	10,215	10,538	10,768	9,919	10,444	8,714	9,365	11,285	11,811	11,813	10,819	9,858	10,419	10,237	9,687	10,278	10,698	10,004	10,715	10,528	10,368

รายงานสถิติการกระทำความผิดจากระบบ GPS รถทุกประเภททั่วประเทศ

เดือน มิถุนายน 2563

หน่วย : ร้อยละ

วันที่		1 มิ.ย.	2 มิ.ย.	3 มิ.ย.	4 มิ.ย.	5 มิ.ย.	6 มิ.ย.	7 มิ.ย.	8 มิ.ย.	9 มิ.ย.	10 มิ.ย.	11 มิ.ย.	12 มิ.ย.	13 มิ.ย.	14 มิ.ย.	15 มิ.ย.	16 มิ.ย.	17 มิ.ย.	18 มิ.ย.	19 มิ.ย.	20 มิ.ย.	21 มิ.ย.	22 มิ.ย.	23 มิ.ย.	ค่าเฉลี่ยร้อยละรถที่กระทำผิด	
รถโดยสาร	ประจำทาง	ความเร็วเกิน	1.75	1.56	1.34	1.32	1.61	1.65	1.84	1.95	1.77	1.63	1.94	2.08	1.90	2.01	1.99	1.96	1.72	2.08	1.94	2.18	2.33	2.33	2.37	1.88
		ไม่แสดงตน	7.89	8.02	7.36	8.11	8.59	7.92	8.00	8.84	8.80	8.94	9.07	9.10	8.76	9.61	9.74	9.40	9.57	9.70	9.27	9.15	9.47	10.91	18.35	9.33
		ข้ามช่องทางกั้นเลน	7.65	7.98	7.56	8.03	8.39	9.36	9.44	9.82	8.20	9.00	10.69	11.77	11.19	12.83	12.99	12.20	12.82	10.89	10.83	11.50	12.31	14.09	11.22	10.46
	ไม่ประจำทาง	ความเร็วเกิน	0.52	0.50	0.46	0.50	0.52	0.52	0.43	0.51	0.46	0.50	0.51	0.52	0.44	0.43	0.45	0.41	0.41	0.46	0.42	0.44	0.46	0.48	0.50	0.47
		ไม่แสดงตน	3.47	3.53	2.33	3.43	3.37	2.77	2.02	3.36	3.43	3.53	3.63	3.35	2.40	2.08	3.58	3.50	3.48	3.46	3.38	2.56	2.15	3.71	11.76	3.48
		ข้ามช่องทางกั้นเลน	0.94	1.13	1.04	0.90	0.94	1.10	1.24	0.96	0.74	0.82	0.89	0.90	0.98	1.20	1.01	0.95	1.05	0.98	1.05	1.19	1.33	1.14	1.02	1.02
รถบรรทุก	ไม่ประจำทาง	ความเร็วเกิน	0.14	0.15	0.13	0.14	0.13	0.13	0.11	0.13	0.14	0.15	0.14	0.13	0.14	0.08	0.10	0.12	0.10	0.15	0.11	0.12	0.09	0.10	0.13	0.12
		ไม่แสดงตน	16.30	17.91	13.00	17.93	18.61	15.96	10.54	16.53	18.51	18.91	18.90	18.22	15.82	10.79	16.62	18.20	18.33	18.27	18.09	15.97	10.64	16.92	27.40	16.89
		ข้ามช่องทางกั้นเลน	12.99	15.71	14.41	14.54	16.78	15.31	12.49	13.35	15.04	16.23	16.74	16.69	15.16	12.50	13.86	16.76	17.34	16.77	16.87	14.67	12.17	13.28	16.55	15.05
	ส่วนบุคคล	ความเร็วเกิน	0.07	0.06	0.06	0.07	0.06	0.06	0.05	0.06	0.07	0.07	0.07	0.07	0.07	0.05	0.05	0.06	0.05	0.05	0.06	0.07	0.05	0.05	0.06	0.06
		ไม่แสดงตน	6.78	7.07	5.50	7.04	7.09	6.84	4.96	6.97	7.31	7.41	7.49	7.41	7.08	5.28	6.71	6.95	6.97	6.76	6.96	7.00	5.22	7.16	19.60	7.28
		ข้ามช่องทางกั้นเลน	4.55	4.64	4.42	4.57	4.71	4.81	4.43	4.67	3.89	4.18	5.03	5.27	5.27	4.83	4.41	4.66	4.58	4.34	4.62	4.81	4.49	4.81	4.72	4.64
ค่าเฉลี่ยรวมรถทุกประเภท	ความเร็วเกิน	0.22	0.21	0.19	0.21	0.21	0.21	0.20	0.22	0.22	0.22	0.23	0.23	0.22	0.20	0.20	0.20	0.19	0.22	0.20	0.22	0.21	0.22	0.24	0.21	
	ไม่แสดงตน	9.31	9.97	7.45	9.95	10.20	9.14	6.40	9.50	10.29	10.49	10.54	10.26	9.20	6.72	9.47	10.07	10.13	10.01	10.03	9.27	6.66	9.88	20.89	9.82	
	ข้ามช่องทางกั้นเลน	6.78	7.71	7.17	7.28	8.07	7.73	6.68	7.04	7.08	7.64	8.31	8.46	7.98	7.03	7.22	8.21	8.40	8.01	8.20	7.65	6.76	7.32	8.17	7.61	

รายงานสถิติการกระทำความผิดจากระบบ GPS รถทุกประเภท กรุงเทพมหานคร

เดือน มิถุนายน 2563

หน่วย : คัน

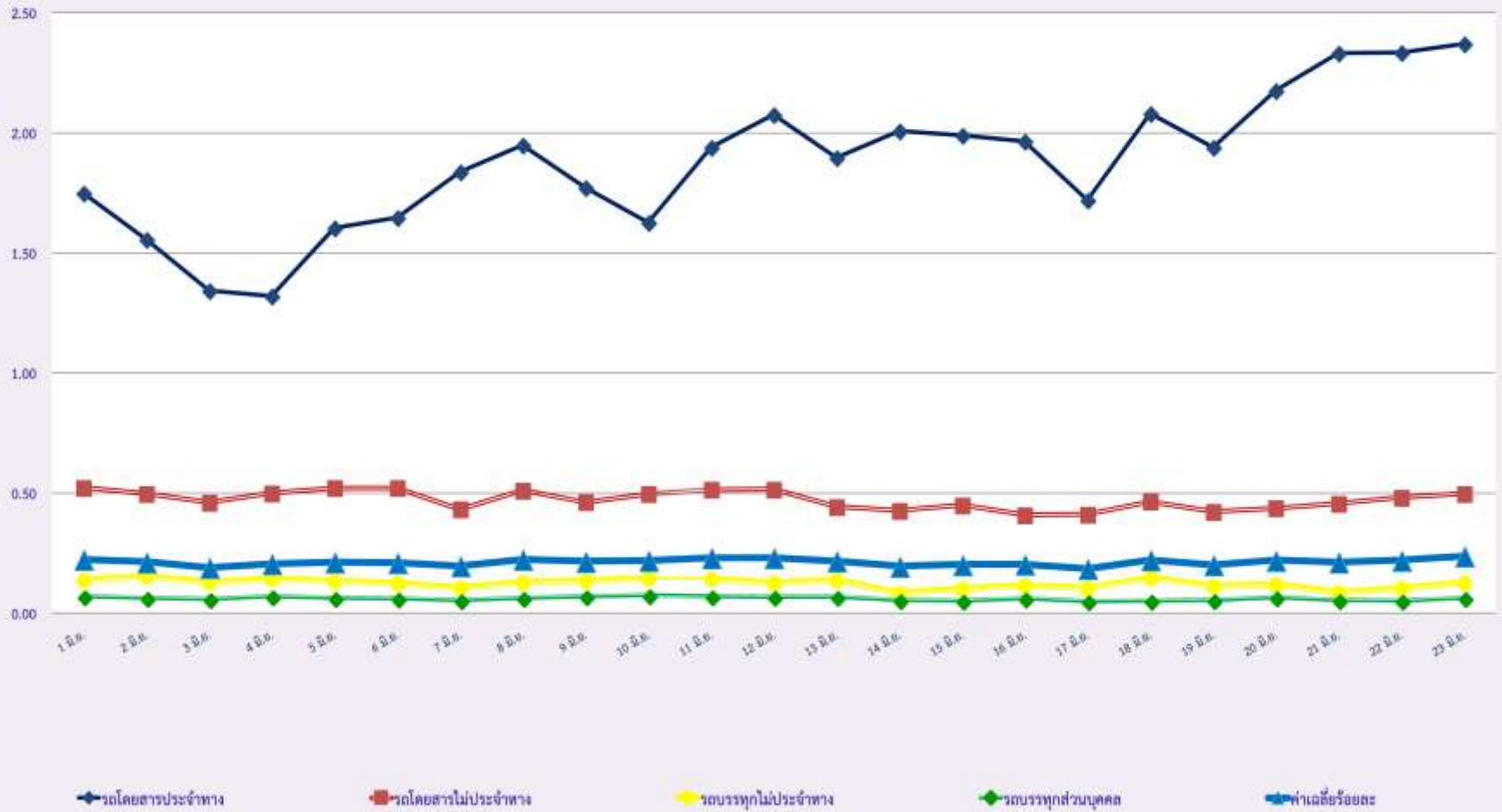
วันที่		1 มิ.ย.	2 มิ.ย.	3 มิ.ย.	4 มิ.ย.	5 มิ.ย.	6 มิ.ย.	7 มิ.ย.	8 มิ.ย.	9 มิ.ย.	10 มิ.ย.	11 มิ.ย.	12 มิ.ย.	13 มิ.ย.	14 มิ.ย.	15 มิ.ย.	16 มิ.ย.	17 มิ.ย.	18 มิ.ย.	19 มิ.ย.	20 มิ.ย.	21 มิ.ย.	22 มิ.ย.	23 มิ.ย.	ค่าเฉลี่ยจำนวนรถ ที่กระทำผิด	
รถโดยสาร	ประเภท	ความเร็วเกิน	50	43	22	39	43	27	44	37	47	42	40	47	38	46	28	44	34	35	40	34	38	38	46	39
		ไม่แสดงตน	782	806	710	806	815	766	699	837	794	809	823	818	754	807	852	830	838	876	800	772	721	928	1,071	814
		ชั่วโมงการทำงานเกิน	643	678	544	631	586	668	479	670	546	589	758	791	657	749	843	781	789	522	471	492	508	849	518	642
	ไม่ประเภท	ความเร็วเกิน	21	10	18	30	24	16	9	20	18	20	23	12	8	13	9	19	15	20	11	11	17	14	22	17
		ไม่แสดงตน	478	486	236	461	472	349	234	465	500	453	493	477	274	219	493	493	477	459	493	296	219	511	676	422
		ชั่วโมงการทำงานเกิน	130	141	132	95	121	148	151	110	97	83	91	122	133	145	104	128	104	75	118	144	162	124	113	120
	ส่วนบุคคล	ความเร็วเกิน	1	2	2	1	3	2	3	4	2	4	3	2	3	1	0	3	1	4	2	5	3	2	4	2
		ไม่แสดงตน	3	3	2	4	2	3	1	2	5	4	5	2	1	1	2	2	3	2	4	2	1	2	4	3
		ชั่วโมงการทำงานเกิน	0	1	0	0	0	0	0	0	1	0	0	0	0	0	0	0	1	0	1	1	0	0	0	0
รถบรรทุก	ไม่ประเภท	ความเร็วเกิน	1	2	4	5	7	5	2	3	3	1	4	3	4	0	2	2	2	3	7	6	1	2	5	3
		ไม่แสดงตน	7,322	8,283	4,840	8,569	9,017	7,524	3,448	7,495	8,580	8,888	8,791	8,701	7,254	3,450	7,525	8,727	8,683	8,796	8,761	7,277	3,494	7,631	9,524	7,503
		ชั่วโมงการทำงานเกิน	2,186	2,852	2,182	2,625	3,120	2,784	1,853	2,301	2,489	2,914	2,926	3,166	2,787	2,007	2,667	3,008	3,269	3,064	3,217	2,589	1,802	2,248	2,823	2,647
	ส่วนบุคคล	ความเร็วเกิน	4	3	0	2	4	1	2	1	0	3	5	0	4	3	2	2	1	2	0	2	3	3	1	2
		ไม่แสดงตน	2,874	3,116	1,995	3,127	3,305	3,238	1,953	3,185	3,355	3,428	3,513	3,399	3,414	2,021	3,016	3,170	3,133	3,090	3,166	3,246	1,892	3,054	3,735	3,018
		ชั่วโมงการทำงานเกิน	885	914	765	923	1,011	1,001	934	983	739	844	958	1,023	1,047	962	952	918	1,017	881	1,024	974	925	906	891	934

รายงานสถิติความเร็วเกินของรถตู้โดยสารประจำทาง หมวด 2 (บขส.)

ประจำเดือน มิถุนายน 2563

พื้นที่	วันที่	1 มิ.ย.	2 มิ.ย.	3 มิ.ย.	4 มิ.ย.	5 มิ.ย.	6 มิ.ย.	7 มิ.ย.	8 มิ.ย.	9 มิ.ย.	10 มิ.ย.	11 มิ.ย.	12 มิ.ย.	13 มิ.ย.	14 มิ.ย.	15 มิ.ย.	16 มิ.ย.	17 มิ.ย.	18 มิ.ย.	19 มิ.ย.	20 มิ.ย.	21 มิ.ย.	22 มิ.ย.	23 มิ.ย.
		กรุงเทพมหานคร	จำนวน(คัน)	9	7	10	4	4	10	11	8	5	9	10	11	15	23	5	13	6	10	6	14	16
	ร้อยละ	0.28	0.22	0.31	0.12	0.12	0.31	0.34	0.25	0.15	0.28	0.31	0.34	0.46	0.71	0.16	0.41	0.19	0.31	0.19	0.44	0.50	0.28	0.28
ทั่วประเทศ	จำนวน(คัน)	143	116	129	105	116	125	170	148	135	120	157	157	153	179	144	157	116	164	150	159	187	184	174
	ร้อยละ	4.38	3.58	3.98	3.23	3.57	3.84	5.23	4.56	4.16	3.70	4.85	4.87	4.74	5.55	4.47	4.89	3.62	5.12	4.70	4.98	5.86	5.75	5.45

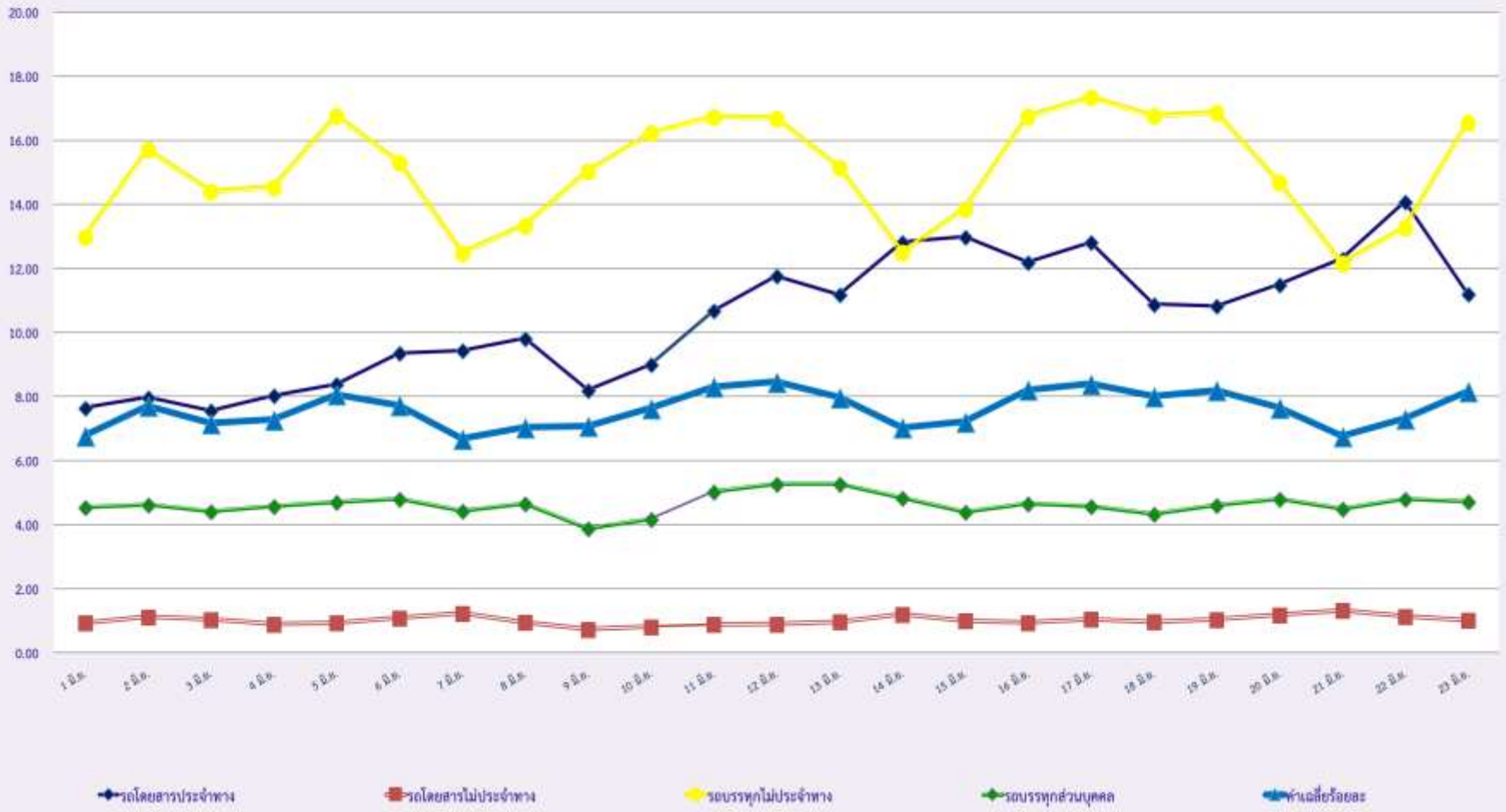
สถิติรถที่มีความเร็วเกินในรถแต่ละประเภท (ร้อยละ)



สถิติการไม่แสดงตนของพนักงานขับรถในรถแต่ละประเภท (ร้อยละ)



สถิติระยะเวลาการทำงานเกินของพนักงานขับรถในรถแต่ละประเภท (ร้อยละ)



สถิติรถตู้โดยสารประจำทาง หมวด 2(บขส.)ที่มีความเร็วเกิน (ร้อยละ)

